



**PREMIUM INTRAOKULARLINSEN
BESSER SEHEN FÜR IHR AKTIVES LEBEN**

*Patienteninformation zum Grauen Star | Katarakt
Standard und Premiumlinsen im Vergleich*

LIEBE PATIENTIN, LIEBER PATIENT,

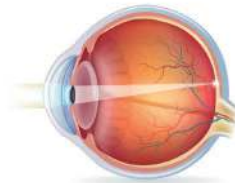
Ihre Ärztin/Arzt hat bei Ihnen einen Grauen Star, der auch Katarakt genannt wird, festgestellt. Die häufigste Ursache für die Entstehung des Grauen Stars ist der natürliche Alterungsprozess der Augenlinse. Meist sind Personen ab dem 60. oder 70. Lebensjahr betroffen.

Der verlangsamte Stoffwechsel und eine dadurch bedingte Veränderung der Linseneiweiße führen zu einer verminderten Lichtundurchlässigkeit und einer Streuung der einfallenden Lichtstrahlen. Linsentrübungen treten aber auch bei Allgemeinerkrankungen oder als Folge von Augenverletzungen und -erkrankungen auf. Weitaus seltener ist die angeborene Form des Grauen Stars.

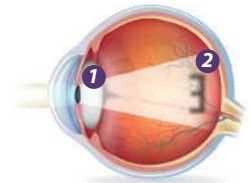
Durch die Eintrübung der Augenlinse gelangen Lichtstrahlen nicht mehr punktgenau auf die Netzhaut, als Folge sehen Sie wir wie durch einen Schleier, der mit der Zeit immer dichter wird.

FOLGENDE SYMPTOME KÖNNEN AUFTRETEN:

- Abnahme der Sehschärfe
- Erhöhte Blendempfindlichkeit
- Nachlassende Farb- und Kontrastschärfe
- Häufige Änderung der Brillenstärke



Gesunde Augenlinse



1 trübe natürliche Augenlinse
2 Abnahme der Sehschärfe

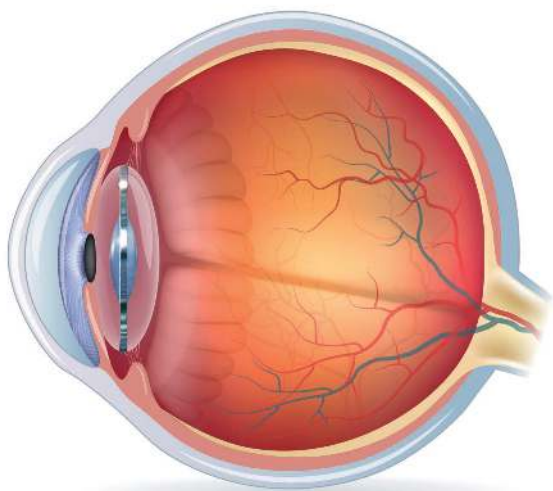
Unscharfes Sehen. Grauer Star.

WAS GENAU IST EINE KATARAKT-OP?

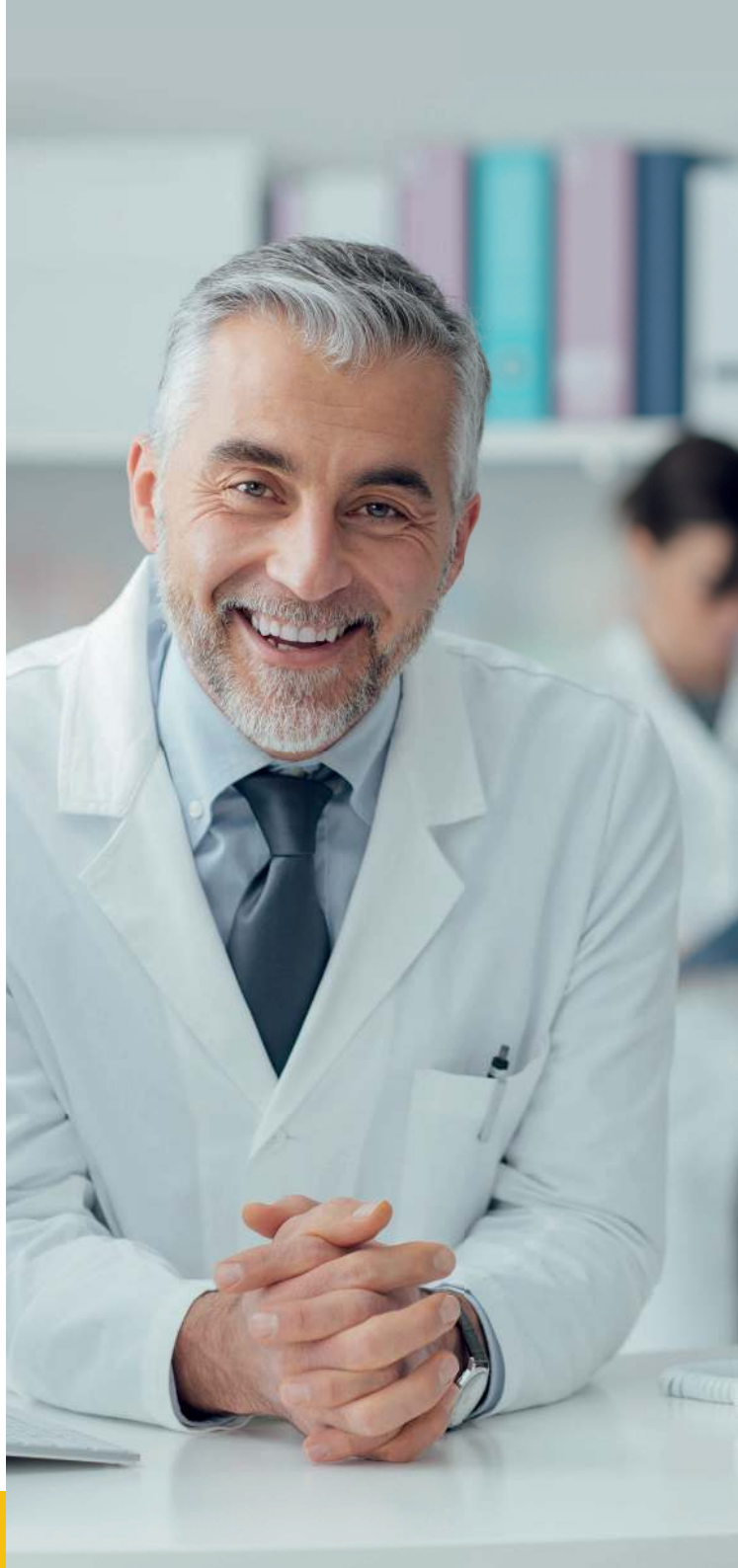
In Deutschland wird die Operation des Grauen Stars über 800.000-mal im Jahr durchgeführt und gehört heute zu den sichersten und am meisten ausgeführten medizinischen Eingriffen überhaupt. Die Operation erfolgt meist ambulant und wird in lokaler Betäubung durchgeführt.

Dabei wird die getrübbte Linse mittels Ultraschall zerkleinert, abgesaugt und durch eine Kunstlinse ersetzt, denn ohne Linse kann das Auge kein scharfes Bild erzeugen.

Es wird jeweils nur ein Auge operiert. Sind beide Augen vom Grauen Star betroffen, finden die Eingriffe zu unterschiedlichen Zeitpunkten statt.



Neue Kunstlinse im Auge nach der Katarakt-OP.



Besser sehen für Ihr aktives Leben.

WAS SIND

PREMIUM INTRAOKULARLINSEN?

Eine Standardlinse (Monofokallinse) sorgt für eine klare Sicht durch ein qualitativ hochwertiges Material. Sie ist so konzipiert, dass sie das Sehen in einer bevorzugten Entfernung (Ferne oder Nähe) erlaubt. Im Gegensatz zu den monofokalen Kunstlinsen ermöglichen multifokale Linsen ein verbessertes Sehen in jeder Entfernung – in den meisten Fällen sogar brillunenabhängig.

DIE VORTEILE MIT PREMIUMLINSEN

- Verbesserte Bildauflösung bei Tag und Nacht
- Verzerrungsfreies Sehen bei Hornhautverkrümmung
- Brillunenabhängiges Sehen in Ferne + Intermediär* + Nähe
- Netzhautschutz durch Violettlichtfilter

**Intermediärbereich – beschreibt die mittlere Sehentfernung von 50 bis 80cm (Abstand zum Computer)*

ALSAFIT
FOURIER
Fourier Optic IOL



Verbessertes Sehen in jeder Entfernung.



Nahbereich
bis 40cm



Zwischenbereich
bis 80cm



Fernbereich
> 2m




Besser sehen für Ihr aktives Leben.

Besser sehen für Ihr aktives Leben.



VERSCHIEDENE SEHBEDÜRFNISSE – SIE HABEN DIE WAHL

Sofern Sie nach der Operation auf Ihre Brille verzichten möchten, können Sie sich vor der Operation auch für die Implantation von Multifokallinsen entscheiden. Im Gegensatz zu Monofokallinsen ermöglichen Multifokallinsen ein optimales Sehen in verschiedenen Entfernungen.

	Monofokal	Bifokal	Trifokal
Ferne (ab 2m, z.B. Autofahren)	✓	✓	✓
Zwischenbereich (bis 80cm z.B. PC, einkaufen)			✓
Nähe (bis 40cm, z.B. lesen)		✓	✓

✓ **Brillenunabhängiges Sehen**

 **Brille notwendig**

Die bifokale Linse verfügt nicht über einen, sondern über zwei Brennpunkte. Neben der Ferne wird ein scharfes Sehen in der Nähe oder im Intermediärbereich ermöglicht. Die trifokale Intraokularlinse ermöglicht ein Sehen in der Nähe, der Ferne sowie im Intermediärbereich.

Welche Premiumlinse für Sie geeignet ist, richtet sich auch nach Ihren persönlichen Wünschen und medizinischen Voraussetzungen.

Brillenunabhängig sehen.

DIE HORNHAUTVERKRÜMMUNG

Viele Patienten haben eine Hornhautverkrümmung (Astigmatismus), d.h., wenn die Hornhaut des Auges keine regelmäßige Form aufweist, kann es bei der Bündelung der Lichtstrahlen auf der Netzhaut zu Fehlern und Verzerrungen bei der Abbildung kommen.



links - Sehen bei korrigierter Hornhautverkrümmung mit torischer IOL
rechts - Simuliertes Sehen bei unkorrigierter Hornhautverkrümmung

Besonders bei multifokalen und trifokalen Intraokularlinsen ist ein Ausgleich der Hornhautverkrümmung sehr wichtig, denn nur so kann eine optimale Abbildung ohne Verzerrungen gewährleistet werden, wie z.B. mit der **Alsaset Fourier Toric**.

WAS KOSTET EINE OPERATION MIT PREMIUMLINSEN?

Ein gesetzlich versicherter Patient, der sich für eine Premiumlinse entscheidet muss lediglich die Mehrkosten für die Premiumlinse und die notwendigen Zusatzuntersuchungen selber tragen.

Die gesetzlichen Krankenkassen (GKV) übernehmen die Kosten für die Implantation einer Standard Intraokularlinse im Rahmen der Operation des Grauen Stars (Katarakt). Darüber hinaus ist es für alle Kassen- und Privatpatienten möglich, von den vielfältigen Behandlungsmöglichkeiten zu profitieren.

Grundsätzlich sollten Ihre Möglichkeiten mit Ihrer Augenärztin/Augenarzt erörtern, wenn Sie eine Premiumlinse mit nützlichen Zusatzfunktionen in Betracht ziehen. Diese werden individuell ausgewählt und sind optimal auf Ihre persönliche Lebenssituation abgestimmt.

Ob Sportler, Vielfahrer oder Bücherwurm – individuelle Sehsituationen können bei der Auswahl berücksichtigt werden.

ALSASET
FOURIERTORIC
Fourier Optic Toric IOL



WAS SOLLTEN SIE NACH DER OPERATION BEACHTEN?

Am Tag nach der Operation können Sie meist mit dem operierten Auge schon besser sehen als vor der Operation. Vermeiden Sie in den ersten Tagen nach der Operation körperliche Anstrengungen, Reiben und Druck auf das operierte Auge.

Unmittelbar nach dem Eingriff sind Kontrollen bei Ihren Augenärztin / Ihrem Augenarzt erforderlich. Verschiedene Augentropfen sind notwendig, um die Heilung zu unterstützen. Ihre Augenärztin/Ihr Augenarzt entscheidet wie lange die Tropfen gegeben werden müssen.

Gehen Sie regelmäßig zu den vereinbarten Nachuntersuchungen und falls Sie eine außergewöhnliche Reaktion am Auge beobachten, kontaktieren Sie bitte sofort Ihre Augenärztin/Ihren Augenarzt.



keine körperliche
Anstrengung kurz
nach der OP



regelmäßige
Kontrollen bei Ihrer
Ärztin/ Ihrem Arzt



Unterstützung der
Heilung durch
Augentropfen



NOTIZEN:



**BESSER SEHEN.
BESSER LEBEN.**

www.afidera.com

Impressum Ausgabe 2020

Herausgeber Afidera GmbH

Wittestraße 30 Haus E · 13509 Berlin

Tel +49 (0)30. 23 32 01 38

Fax +49(0)30. 23 32 94 57

info@afidera.com

Gestaltung  LETUS Werbemanufaktur - www.letus.de

Bildnachweise Titelbild - Anatolij Karlyuk/Adobe Stock

Seite 01 - rh2010/Adobe Stock

Seite 04 - stokkete/Adobe Stock

Seite 06 - v.o.n.u. fizkes/Adobe Stock, zinkevych/

Adobe Stock, lightfield studios/Adobe Stock

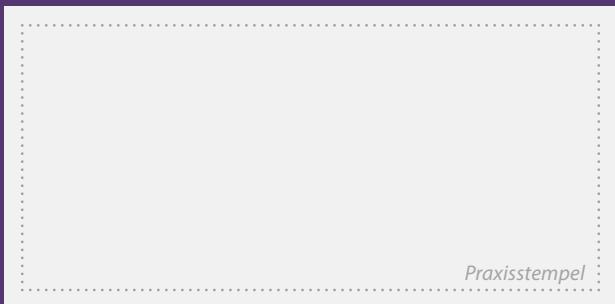
Seite 07 - DenisProduction.com/Adobe Stock

Seite 09 - Jag_cz/Adobe Stock

Seite 12 - phoenix021/Adobe Stock

Seite 14 - Anatolij Karlyuk/Adobe Stock

Alle anderen Bilder bereitgestellt von Alsanza Medizintechnik
und Pharma GmbH - www.alsanza.com.



Praxisstempel

Mit freundlicher Empfehlung Ihrer Augenärztin/Ihres Augenarztes.
Ein Service der Afidera GmbH www.afidera.com.